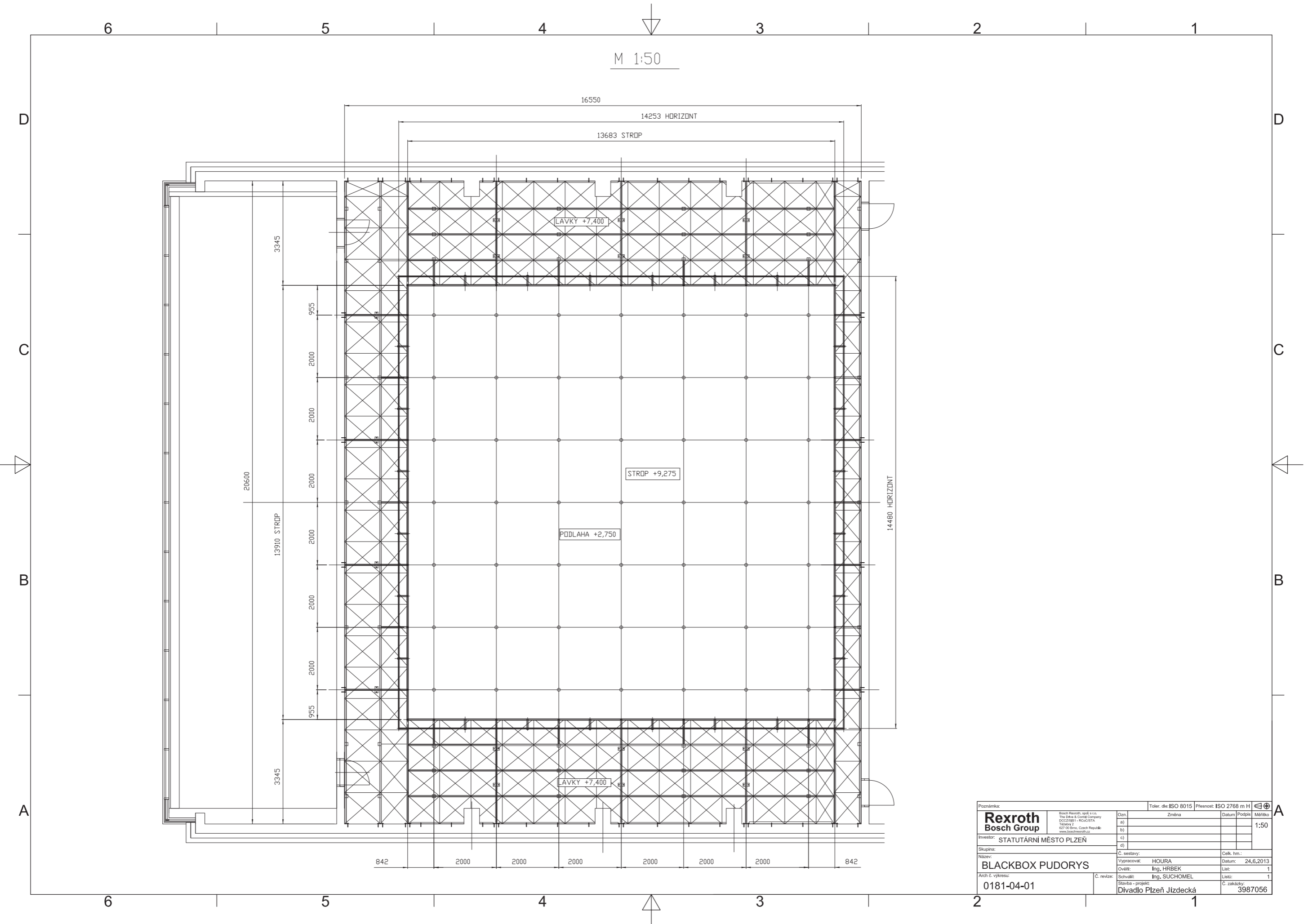


DIVADLO JOSEFA KAJETÁNA TYLA, P.O.
TECHNICKÉ PLÁNY

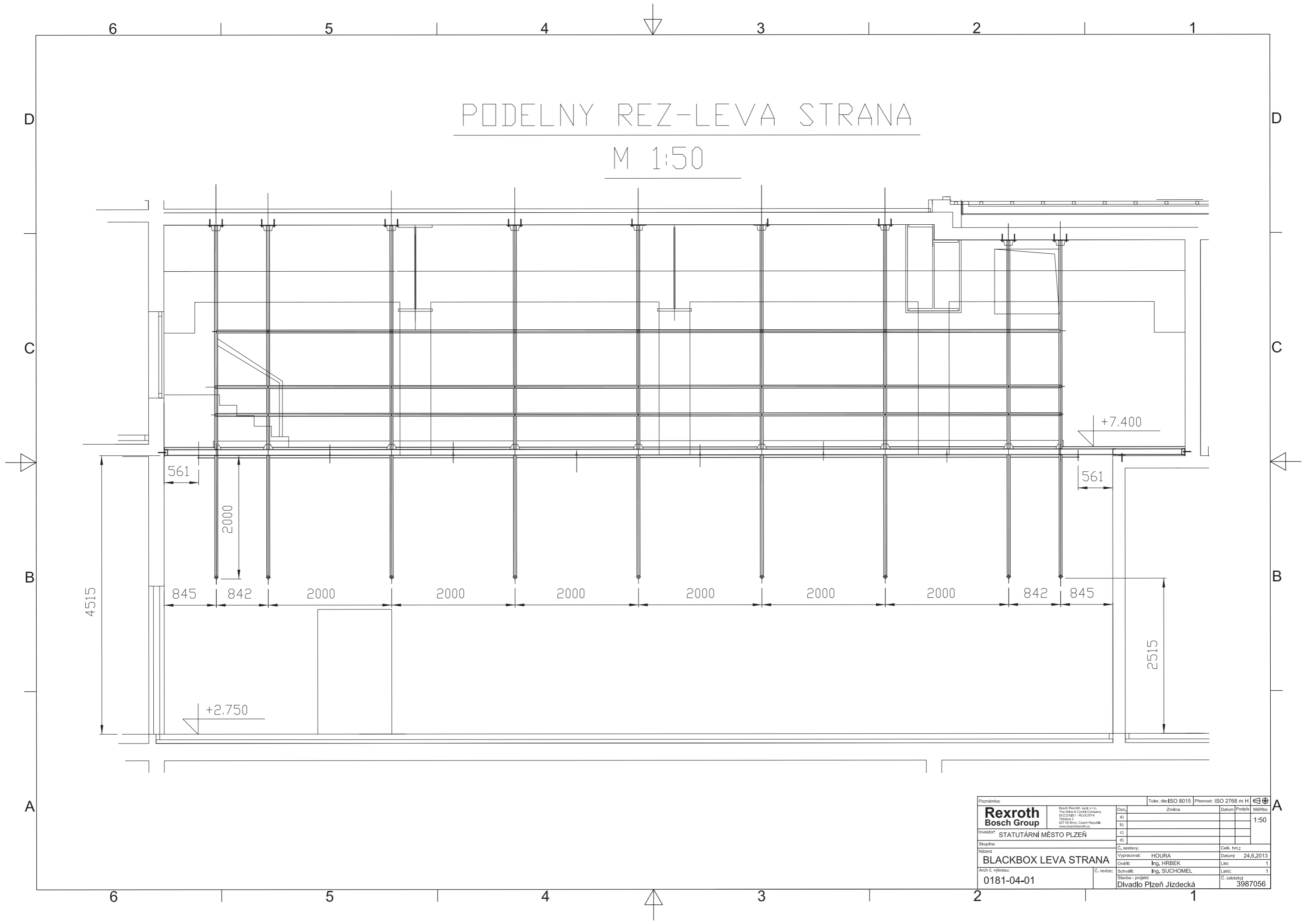
MALÁ SCÉNA

M 1:50



Poznámka:		Toler. dle: ISO 8015	Přesnost: ISO 2768 m H	1:50
Rexroth Bosch Group		Bosch Rexroth spol. s r.o. The力士乐 & 博世集团 DCCZ/SB1 - RUC/STA Těchov 2 627 00 Brno, Czech Republic www.boschrexroth.cz		
Ozn.	Změna	Datum	Podpis	Mřížko
a)				1:50
b)				
c)				
d)				
Investor: STATUTÁRNÍ MĚSTO PLZEŇ		C. sestavy:		
Skupina:		Výpracoval: HOURA		Celk. hm.:
Název: BLACKBOX PUDORYS		Datum: 24.6.2013		
Arch. č. výkresu: 0181-04-01		Ověřil: Ing. HRBEK		1
C. revize: Schválil: Ing. SUCHOMEL		Líst: 1		
Stavba - projekt: Divadlo Plzeň Jízdecká		C. zakázky: 3987056		

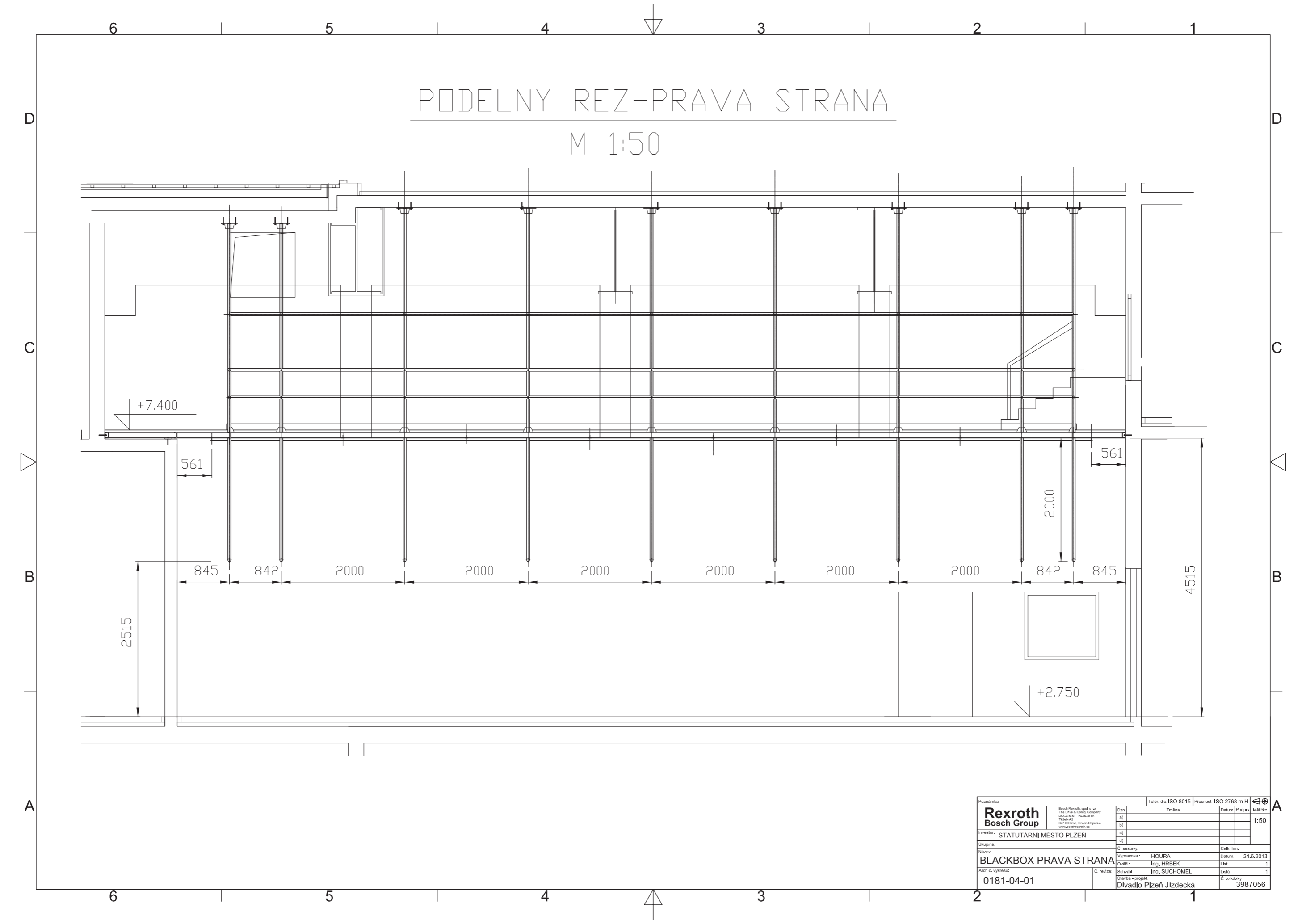
PODELNY REZ-LEVA STRANA
M 1:50



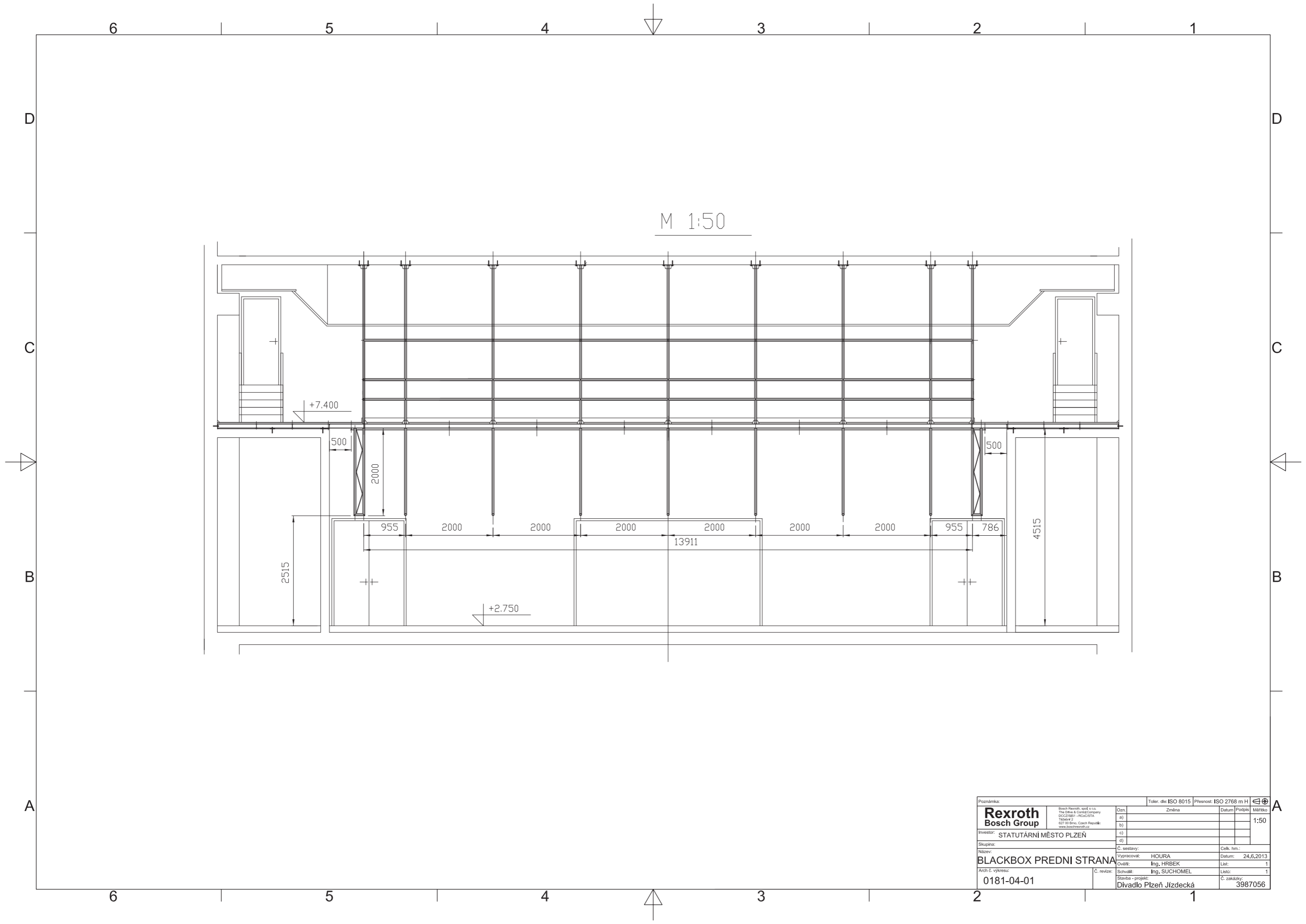
Poznámka:		Toler. dle ISO 8015	Přesnost: ISO 2768 m H	Měřítko
Rexroth Bosch Group		Bosch Rexroth, spol. s r.o. The力士乐 & 博世公司 DCCZ/SB1 - RCU/CSTA Tabulka 2 627 00 Brno, Czech Republic www.boschrexroth.cz		
Označení	Změna	Datum	Podpis	Měřítko
a)				1:50
b)				
c)				
d)				
Investor:	STATUTÁRNÍ MĚSTO PLZEŇ			
Skupina:	C. sestavy:	Ček. řm. z		
Název:	Vypracoval:	HOURA	Datum:	24.6.2013
BLACKBOX LEVA STRANA	Ověřil:	Ing. HRBEK	List:	1
Arch. č. výkresu:	Schválil:	Ing. SUCHOMEL	List:	1
0181-04-01	Č. revize:		Stavba - projekt:	Divadlo Plzeň Jizdecká
			Č. zakázky:	3987056

PODELNY REZ-PRAVA STRANA

M 1:50

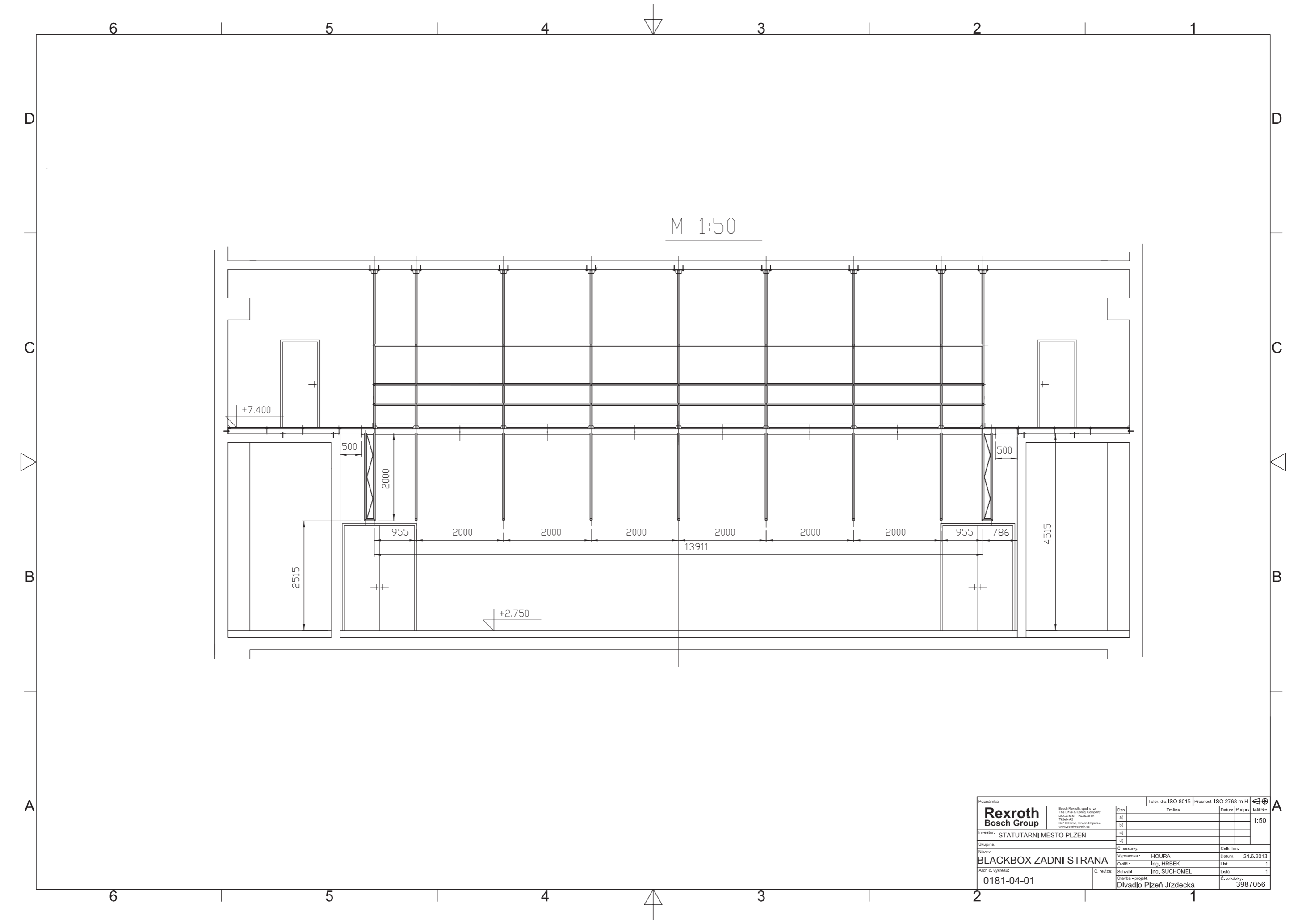


Poznámka:		Toler. dle: ISO 8015	Přesnost: ISO 2768 m H	Měřítko
Rexroth Bosch Group		Bosch Rexroth, spol. s r.o. The Dana & Co. Group Company DCCZ/SB1 - RCO/STA Těchov 9 627 00 Brno, Czech Republic www.boschrexroth.cz		
Ozn.	Změna	Datum	Podpis	Měřítko
a)				1:50
b)				
c)				
d)				
Investor: STATUTÁRNÍ MĚSTO PLZEŇ		C. sestavy:		
Název: BLACKBOX PRAVA STRANA		Vypracoval: HOURA		Celk. km.: 1
Arch. č. výkresu: 0181-04-01		Ověřil: Ing. HRBEK		Datum: 24.6.2013
C. revize: Divadlo Plzeň Jízdecká		Schválil: Ing. SUCHOMEL		List: 1
C. zakázky: 3987056		C. revize: 1		



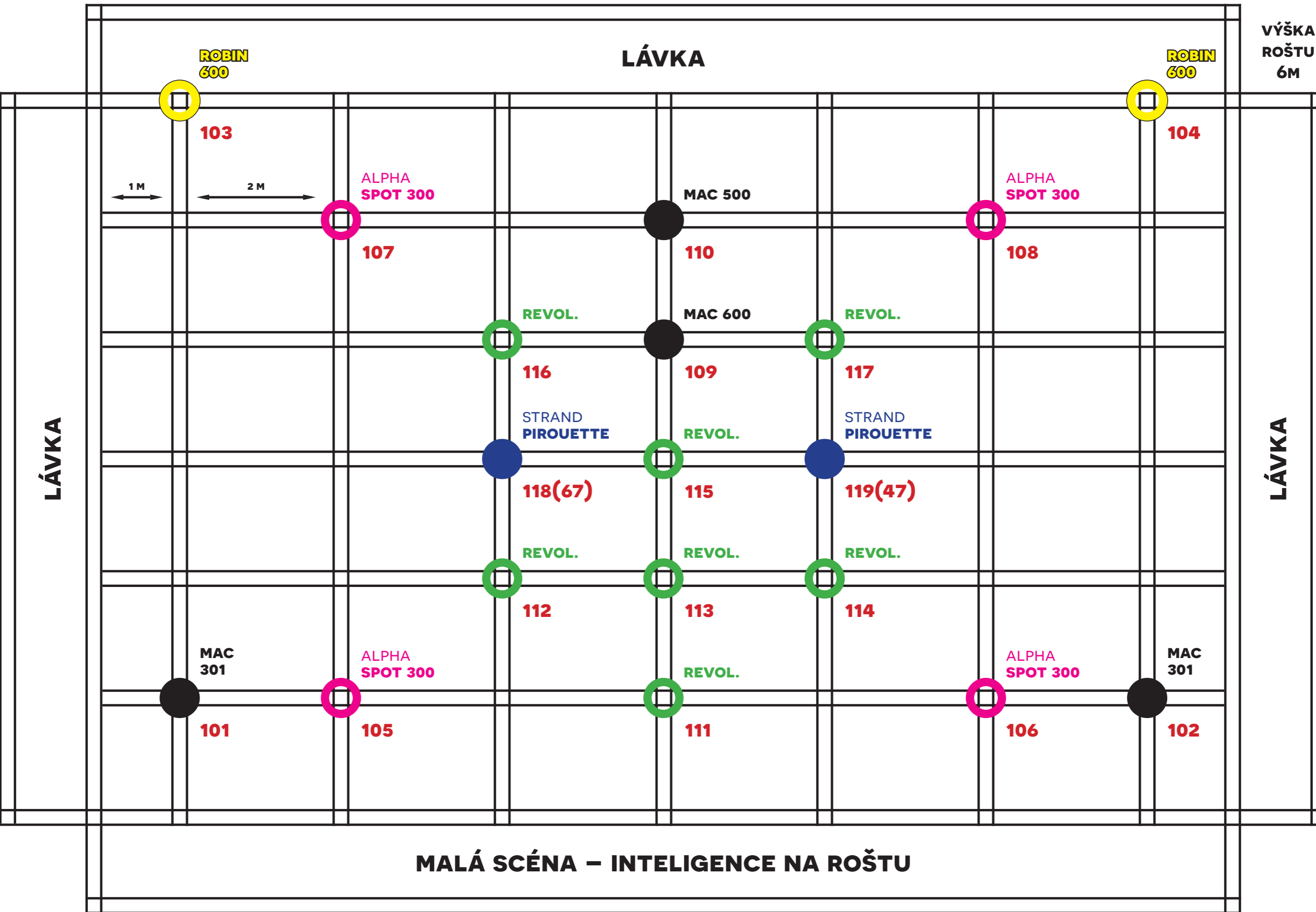
M 1:50

Poznámka:		Toler. dle: ISO 8015	Přesnost: ISO 2768 m H	1:50
Rexroth Bosch Group		<small>Bosch Rexroth spol. s r.o. The力士乐 & 博世 Company DCCZ/SB1 - RUC/ST1 Těškov 2 627 00 Brno, Czech Republic www.boschrexroth.cz</small>		
Ozn.	Změna	Datum	Podpis	Mřížko
a)				1:50
b)				
c)				
d)				
Investor: STATUTÁRNÍ MĚSTO PLZEŇ		C. sestavy:		
Název: BLACKBOX PREDNI STRANA		Vypracoval: HOURA	Datum: 24.6.2013	
Arch. č. výkresu: 0181-04-01		Další: Ing. HRBEK	List: 1	
C. revize: Divadlo Plzeň Jízdecká		Schválil: Ing. SUCHOMEL	List: 1	
C. zakázky: 3987056		C. revize: Divadlo Plzeň Jízdecká		



M 1:50

Poznámka:		Toler. dle: ISO 8015	Přesnost: ISO 2768 m H	1:50
Rexroth Bosch Group		Označení: Změna a) <input type="checkbox"/> b) <input type="checkbox"/> c) <input type="checkbox"/> d) <input type="checkbox"/>		
Investor: STATUTÁRNÍ MĚSTO PLZEŇ		C. sestavy: <input type="checkbox"/> Datum: 24.6.2013		
Název: BLACKBOX ZADNI STRANA		Vypracoval: HOURA Ověřil: Ing. HRBEK List: 1		
Arch. č. výkresu: 0181-04-01		C. revize: <input type="checkbox"/> Schválil: Ing. SUCHOMEL List: 1		
		Stavba - projekt: Divadlo Plzeň Jízdecká Č. zakázky: 3987056		



Technický rider zvuk - Malá scéna

Zvuková kabina:

- Mixpult Yamaha DM1000
- 2x SD/CF player s autopauzou
- 1x CD player s autopauzou
- 5x mikroport Sennheiser

Live post na technické lávce naproti kabině:

- Mixpult Innovason Eclipse GT
- Stagerack SR 16in/8out – ethersound
- 20x mikroport Sennheiser
- 1x CD/MD player s autopauzou
- 1x SD player s autopauzou

Mobilní reprosoustava:

- 4x aktivní satelit L´acoustics 108P
- 4x aktivní subwoofer L´acoustics SB12-2

- mikrofonní park a další aktivní reproduktory jsou společné s velkou scénou, záleží tedy na ostatním programu divadla. Nutno řešit operativně.